

PROPOZYCJA HANDLOWA

Suzuki SX4 S-Cross Hybrid 1.4 BOOSTERJET 2WD 6MT Premium (rocznik 2020)

Szanowni Państwo,

Z przyjemnością przedstawiam propozycję zakupu samochodu Suzuki zgodnie z naszymi indywidualnymi ustaleniami. Na kolejnych stronach znajdują się szczegółowe informacje dotyczące proponowanego samochodu, jego wyposażenia standardowego, danych technicznych, uwzględnionych akcesoriów, ceny oraz terminu dostawy.

S-CROSS **SX4** **HYBRID**

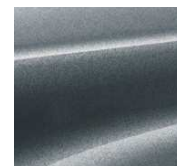


Wszechstronny crossover

SX4 S-CROSS HYBRID to crossover łączący cechy samochodu kompaktowego z rozwiązaniami stosowanymi w modelach terenowych (SUV). Eleganckie nadwozie kryje obszerną i komfortową kabinę pasażerską oraz znaczną przestrzeń bagażową (430 litrów pojemności). Duży prześwit podwozia oraz zaawansowany napęd na 4 koła ALLGRIP zapewniają pewne pokonywanie trudniejszych tras. Wzorowy poziom bezpieczeństwa potwierdzony maksymalnym wynikiem w teście zderzeniowym Euro NCAP (5 gwiazdek) oraz niskie zużycie paliwa dopełniają obrazu tego wszechstronnego samochodu.



Zeskanuj kod QR
i dowiedz się
więcej o modelu
SX4 S-CROSS


KOLOR LAKIERU:
 Mineral Gray
 Metallic (ZQ6)

ZDJĘCIA POGLĄDOWE

SAMOCHÓD

Model:	SX4 S-Cross Hybrid	Skrzynia biegów:	6MT
Rocznik:	2020	Wyposażenie:	Premium
Silnik:	1.4 BOOSTERJET (129 KM)	Felgi:	17" felgi aluminiowe
Napęd:	2WD	Kolor nadwozia:	Mineral Gray Metallic (ZQ6)

WYPOSAŻENIE STANDARDOWE

BEZPIECZEŃSTWO

- System stabilizacji toru jazdy ESP® z kontrolą trakcji
- System ABS + EBD + wsp. hamowania awaryjnego BAS
- Czołowe poduszki powietrzne dla kierowcy i pasażera
- System dezaktywacji poduszki czołowej pasażera
- Boczne i kurtynowe poduszki powietrzne
- Poduszka kolanowa kierowcy
- Hill Hold Control (wsp. ruszania na wzniesieniu)
- System kontroli ciśnienia w oponach TPMS
- Belki wzmacniające w drzwiach bocznych
- Przednie 3-punktowe pasy bezpieczeństwa z napinaczami pirotechnicznymi i ogranicznikami siły napięcia oraz regulacją wysokości mocowania
- Tylne 3-punktowe pasy bezpieczeństwa
- Zaglówki na tylnych siedzeniach z regulacją wysokości (3 szt.)
- System mocowania fotelika dziecięcego ISOFIX
- System kontroli zapięcia pasów bezpieczeństwa
- Blokada zamka w drzwiach tylnych
- Dodatkowe światło STOP
- Immobiliser
- System Engine Auto Stop Start
- Światła do jazdy dziennej LED
- Funkcja automatycznego włączania świateł
- Radar Brake Support (system wspomagania hamowania awaryjnego z detektorem radarowym)
- 48V SHVS (Smart Hybrid Vehicle by Suzuki)
- Bezpieczny pedał hamulca i sprzęgła (zapadające się w przypadku zderzenia czołowego)
- Emergency Stop Signal (system ostrzegania o awaryjnym hamowaniu)
- Tylne lampy zespolone LED

KOMFORT

- Elektryczne, progresywne wspomaganie układu kierowniczego
- Regulacja kolumny kierownicy (pion + poziom)
- Centralny zamek ze zdalnym sterowaniem
- Elektrycznie regulowane szyby w drzwiach przednich i tylnych
- Komunikacja bezprzewodowa Bluetooth® z zestawem głośnomówiącym i przyciskami sterowania w kole kierownicy
- Kierownica z przyciskami sterowania radiem oraz tempomatem
- Gniazdo USB
- Gniazdo 12V (w kabinie oraz bagażniku)
- Regulacja wysokości fotela kierowcy i pasażera z przodu
- Schówek między przednimi fotelami, z przesuwającym podłokietnikiem
- Wyświetlacz wielofunkcyjny (zegarek cyfrowy, temperatura zewnętrzna, zużycie paliwa, zasięg jazdy)
- System podpowiedzi zmiany biegów GSI
- Dzielone i składane oparcie tylnej kanapy (60:40)
- Oświetlenie wnętrza kabiny oraz bagażnika
- Bagażnik z systemem podwójnej, płaskiej podłogi
- Klimatyzacja automatyczna (2-strefowa) z filtrem przeciwpyłkowym
- Interaktywny system multimedialny z ekranem dotykowym 7"
- Połączenie ze smartfonem (Apple CarPlay™, Android Auto™, MirrorLink™)
- Kamera cofania (tył pojazdu, obraz w kolorze)
- System kluczyka elektronicznego
- Kierownica wykończona skórą
- 2 dodatkowe głośniki wysokotonowe
- Regulowany kąt pochylenia oparcia tylnej kanapy
- Podłokietnik w oparciu tylnej kanapy z uchwytem na 2 kubki
- Schówek na okulary
- Srebrny ściąg ozdobny tapicerki
- Pakiet zimowy (podgrzewane fotele przednie + nawiew na nogi pasażerów tylnych siedzeń)
- Czujnik deszczu
- Automatycznie ściemniające się lustro wsteczne
- Przełącznik napędu ALLGRIP z sygnalizacją załączonego trybu pracy (dla wersji ALLGRIP)
- Tempomat adaptacyjny (ACC) z ogranicznikiem prędkości

NADWOZIE

- Tylne światło przeciwmgłowe
- Szyby atermiczne
- Wycieraczka tylnej szyby ze spryskiwaczem
- Ogrzewanie tylnej szyby
- Zestaw naprawczy koła
- Klamki i obudowy lusterek zewnętrznych w kolorze nadwozia
- Kłapa bagażnika otwierana elektromagnetycznie
- Antena dachowa
- Pakiet Outdoor (osłony nadkoli, drzwi, progów i zderzaków)
- Reflektory LED Hi/Low
- Automatyczna regulacja wysokości świecenia reflektorów
- Felgi aluminiowe 17"
- Przednie światła przeciwmgłowe
- Relingi dachowe (srebrne)
- Elektrycznie regulowane i podgrzewane lusterka zewnętrzne
- Elektrycznie składane lusterka zewnętrzne
- Kierunkowskazy w obudowach lusterek zewnętrznych
- Srebrne nakładki progów i zderzaka tylnego
- Chromowane listwy okien
- Przyciemniane szyby w tylnej części nadwozia
- Funkcja automatycznego włączania wycieraczek

Bluetooth® jest zarejestrowanym znakiem towarowym firmy Bluetooth SIG, Inc.

ESP® jest zarejestrowanym znakiem towarowym firmy Daimler AG.

(1) MirrorLink™ jest znakiem towarowym Car Connectivity Consortium LLC.

(2) Apple CarPlay™ jest znakiem towarowym firmy Apple Inc.

(3) Android Auto™ jest znakiem towarowym firmy Google Inc.

Uwaga: dostępność usług (1),(2),(3) oraz ich kompatybilność z określonymi urządzeniami (np. smartfon) jest zależna od danego dostawcy.

DANE TECHNICZNE

NADWOZIE	5-drzwiowe
SILNIK	1.4 BOOSTERJET
NAPĘD	2WD

WYMIARY			
Długość [mm]	4300	Rozstaw kół Przód [mm]	1535
Szerokość [mm]	1785	Rozstaw kół Tył [mm]	1505
Wysokość [mm]	1580 - 1585 (z relingami dachowymi)	Minimalny promień skrętu [m]	5,40
Rozstaw osi [mm]	2600	Prześwit [mm]	180



POJEMNOŚCI			
Ilość miejsc			5
Pojemność bagażnika	Podniesione oparcia tylnej kanapy (VDA) [litry]		430
	Złożone oparcia tylnej kanapy (VDA) [litry]		875
	Maksymalna pojemność (dane producenta) [litry]		1269
Zbiornik paliwa	[litry]		47

SILNIK			
Typ			K14D
Paliwo			Benzyna
Liczba cylindrów			4
Liczba zaworów			16
Pojemność skokowa	[cm³]		1373
Średnica cylindra x skok tłoka	[mm]		73,0 x 82,0
Stopień sprężania			10,9
Maksymalna moc	[kW (KM) / obr./min]		95 (129) / 5500
Maksymalny moment obrotowy	[Nm / obr./min]		235 / 2000-3000
Zasilanie			Bezpośredni wtłok benzyny

SKRZYNIA BIEGÓW			
Typ skrzyni biegów			6MT

PODWOZIE			
Układ kierowniczy			Przekładania zębatkowa, wspomagany elektrycznie
Hamulce	Przednie		Tarczowe wentylowane
	Tylne		Tarczowe
Zawieszenie	Przednie		Kolumny MacPherson
	Tylne		Belka skrętna
Ogumienie			215/60R16, 215/55R17

MASY			
Masa własna (bazowa)	[kg]		1180
Dopuszczalna masa całkowita	[kg]		1785

OSIĄGI			
Prędkość maksymalna	[km/h]		190
Przyspieszenie 0-100 km/h	[sek.]		9,5

DANE EKSPLOATACYJNE				
Zużycie paliwa (WLTP)	Norma emisji spalin		Euro 6	
	Emisja CO ₂	Prędkość niska [l/100km]		6,5-6,6
		Prędkość średnia [l/100km]		5,1-5,3
		Prędkość wysoka [l/100km]		4,9-5,1
		Prędkość bardzo wysoka [l/100km]		6,3-6,6
Cykl mieszany [l/100km]			5,6-5,9	
	Emisja CO ₂ (cykl mieszany) [g/km]		127-132	

Zużycie paliwa i emisja CO₂ zostały określone zgodnie z procedurą WLTP w oparciu o Rozporządzenie Parlamentu Europejskiego i Rady (WE) 715/2007 z późn. zm. i aktami wykonawczymi.

GWARANCJA, ASSISTANCE, SERVICE CARE 3+2



GWARANCJA

Gwarancja podstawowa

Gwarancja nowego samochodu obejmuje wszystkie części i zespoły każdego nowego samochodu Suzuki, dostarczonego przez Suzuki Motor Poland, w zakresie usterek będących wynikiem wad materiałowych lub montażowych. Gwarancja (bez powłoki lakierowej i nadwozia) rozpoczyna się z chwilą zakupu nowego samochodu przez pierwszego właściciela i wygasa:

1. po upływie 3-ech lat (36 miesięcy) od dnia zakupu pojazdu, albo
2. po przejechaniu przez pojazd 100 000 (stu tysięcy) kilometrów (decyduje wskazanie licznika), zależnie od tego, który z warunków wg p. 1 i 2 zostanie spełniony wcześniej, albo
3. w przypadku stwierdzenia przez Suzuki Motor Poland lub jej Autoryzowanego Sprzedawcę lub ASO nie przestrzegania postanowień gwarancji.
4. Termin upływu gwarancji ulega przedłużeniu o czas naprawy gwarancyjnej pojazdu w ASO Suzuki.

Gwarancja powłoki lakierowej

Obejmuje wszystkie lakierowane powierzchnie zewnętrzne elementów nadwozia (za wyjątkiem podwozia), w zakresie usterek będących wynikiem wad samego lakieru lub procesu przygotowania i nakładania powłoki lakierowej. Gwarancja obowiązuje przez 12 miesięcy od daty zakupu pojazdu przez pierwszego właściciela.

Gwarancja na odporność nadwozia na perforację spowodowaną przez korozję

Obejmuje wyłącznie odporność nadwozia na perforację spowodowaną przez korozję, w zakresie usterek wynikających z wad materiałowych lub montażowych. Gwarancja jest ważna przez 6 lat (72 miesiące) dla modelu Jimny oraz 12 lat (144 miesiące) dla pozostałych modeli, począwszy od daty zakupu samochodu przez pierwszego właściciela. Właściciel jest zobowiązany do przeprowadzenia regularnych przeglądów gwarancyjnych stanu nadwozia u Autoryzowanego Sprzedawcy lub w ASO raz w roku.

Powyższy tekst jest wyciągiem warunków gwarancji nowego samochodu, pełny tekst umowy znajduje się w dokumencie Książka Gwarancyjna Suzuki.



SUZUKI ASSISTANCE (BEZPŁATNA POMOC DROGOWA W POLSCE I EUROPIE W RAMACH SYSTEMU SOS PZMOT)

Jeżeli w okresie trwania gwarancji pojazdu udzielonej przez Suzuki Motor Poland (36 miesięcy lub 100 000 km, co pierwsze nastąpi) samochód zostanie unieruchomiony i kontynuacja jazdy nie będzie możliwa, całodobowe Centrum SOS PZMOT zapewni pomoc w ramach programu Suzuki Assistance.

Bezpłatna pomoc Suzuki Assistance jest oferowana w przypadku:

- przebicia ogumienia powstałego w czasie jazdy lub wyniku wandalizmu,
- rozładowania akumulatora,
- braku, zamarnięcia lub nalania niewłaściwego paliwa,
- zaginięcia lub zatrzęsnięcia w pojeździe lub uszkodzenia kluczyków,
- uszkodzenia zewnętrznego oświetlenia, wycieraczek lub pasów bezpieczeństwa (w wyniku usterki lub aktu wandalizmu),
- unieruchomienia pojazdu przez zwierzęta (np. w wyniku przegryzienia kabli),
- pęknięcia lub stłuczenia szyby przedniej w pojeździe,
- braku oleju silnikowego lub jego zbyt niskiego poziomu,
- usterki systemu alarmowego (wyłącznie firmy Meta System lub Cobra),
- awarii polegającej na nagłym i nieprzewidzianym wystąpieniu usterki.



PRZEDŁUŻONA GWARANCJA SERVICE CARE 3+2 (UBEZPIECZENIE KOSZTÓW NAPRAW) NA 4 I 5 ROK EKSPLOATACJI POJAZDU

Program Suzuki Care 3+2 to kompleksowa ochrona serwisowa samochodu po 3-letnim okresie gwarancji podstawowej producenta w formie ubezpieczenia kosztów napraw. Program oferuje możliwość przedłużenia ochrony na okres do 24 miesięcy po zakończeniu gwarancji i jest adresowany do nabywców nowych samochodów Suzuki zakupionych u Autoryzowanych Sprzedawców Suzuki Motor Poland.

Korzyści programu:

- ochrona serwisowa nawet do 5 lat, czyli do 24 miesięcy po zakończeniu gwarancji producenta,
- możliwość bezkosztowej naprawy elementów objętych programem (zgodnie z warunkami ubezpieczenia),
- pewność naprawy zgodnie z technologią Suzuki w Autoryzowanej Stacji Obsługi,
- pewność zastosowania do naprawy oryginalnych części,
- wzrost atrakcyjności pojazdu na rynku wtórnym – możliwe przekazanie uprawnień z tytułu ubezpieczenia kolejnemu nabywcy pojazdu,
- pomoc assistance w trakcie trwania ubezpieczenia.

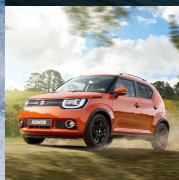


Poznaj Świat Suzuki!

Suzuki to nie tylko samochody osobowe
- to również doskonale motocykle oraz silniki zaburtowe.

Zapraszamy na stronę internetową www.suzuki.pl, gdzie przedstawione są szczegółowe informacje w zakresie samochodów, motocykli, silników zaburtowych oraz pozostałych produktów z gamy marine.

Doświadczona sieć Autoryzowanych Dealerów i Serwisów obecna w każdym regionie Polski służy fachowym doradztwem w trakcie sprzedaży oraz wsparciem podczas wieloletniej eksploatacji produktów Suzuki.



Zeskanuj kod QR
i odwiedź stronę
internetową
Suzuki

